

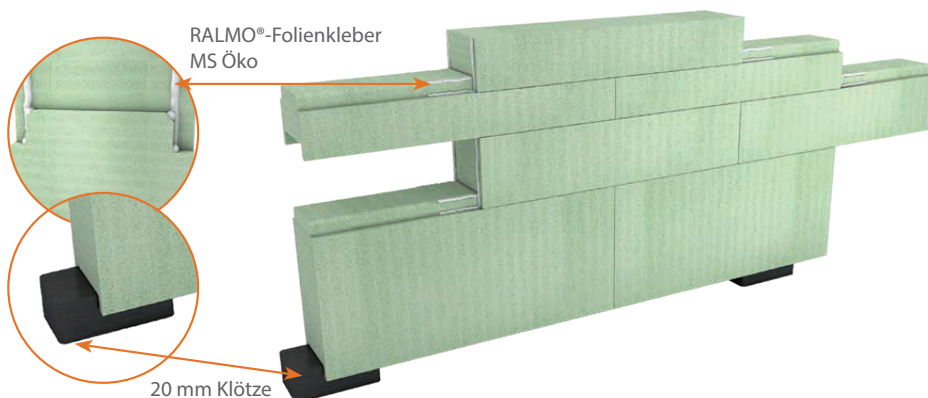
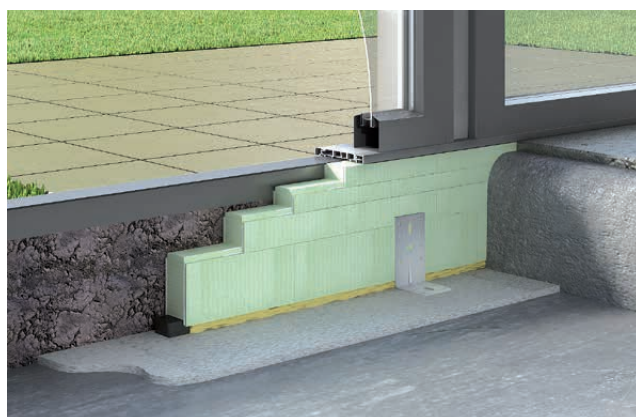
RALMO[®] - UBS Unterbausystem

Variable Aufbauhöhe

Produktbeschreibung:

Das RALMO[®]-Unterbausystem aus recyceltem PET weist herausragende Wärmedämmung und Druckfestigkeit auf. Zudem ist es unverrottbar und flexibel in der Anpassung. Mit seiner variablen Aufbauhöhe ist es ideal für den thermisch optimierten Fundamentbau geeignet.

Die Festigkeit und Materialdichte von 195 KG/m³ erlauben ein Schrauben ohne Vorbohren ins Vollmaterial und gewährleisten somit einen sehr guten Widerstand gegen das Ausziehen der Schraube.



Art. Nr.	Bezeichnung	Breite	Höhe	Länge
2-3-1-50-1	UBS12-50-Top	50 mm	35 mm	1200 mm
2-3-1-50-30	UBS12-50-30	50 mm	30 mm	1200 mm
2-3-1-50-50	UBS12-50-50	50 mm	50 mm	1200 mm
2-3-1-50-100	UBS12-50-100	50 mm	100 mm	1200 mm
2-3-1-4095	UBS12-Füllprofil-40	40 mm	9,5 mm	1200 mm
5-8-2-2-36	RALMO [®] -Folienkleber MS Öko	-	-	-

Technische Daten: RALMO®-CRYL-AIR 250

Eigenschaften	Klassifizierung
Dichte DIN 53217, Teil 2	ca. 1,52 ± 0,05 g / cm ²
Standvermögen DIN EN 27390	= 2 mm
Hautbildungszeit 20 °C / 50 % rel. Feuchte ca.	10 min.
Ausbeute	bei 600 ml Beutel ca. 18 lfm bei einer 6–8 mm Spitze bei 310 ml Kartusche ca. 9 lfm bei einer 6–8 mm Spitze
Penetration DIN 51579 / 5 sec.	175 ± 30 1/10 mm
zulässige Gesamtverformung lt. Hersteller	20 %
Shore A Härte DIN 53505	24 ± 6 Einheiten
Sd-Wert bei 10 mm x 10 mm	ca. SD 35 m
Haftung auf Holz	Kohäsionsbruch bei DIN 52455 > 200 % Dehnung
Haftung auf Beton	Kohäsionsbruch bei DIN 52455 > 200 % Dehnung
Verarbeitungstemperatur	+5 °C bis +40 °C
Temperaturbelastung	–25 °C bis +80 °C
Lagerbeständigkeit	24 Monate
Dampfdiffusionswiderstandszahl nach DIN 52615	~ 1850 μ

Untergrundvorbereitung:

Die Haftflächen von Bewegungsfugen müssen grundsätzlich tragfähig sowie staub-, trennmittel-, öl- und fettfrei sein. Nicht saugende Untergründe sollten trocken, poröse und / oder saugende Haftflächen können auch leicht feucht sein. Je nach Art vorhandener Verunreinigungen empfiehlt sich der Einsatz entsprechend geeigneter Reinigungsmittel. Poröse und / oder stark saugende Haftflächen mit einer Mischung von 1/3 **RALMO®-CRYL-AIR 250** und 2/3 Wasser vorstreichen und leicht ablüften lassen.

Glätten:

RALMO®-CRYL-AIR 250 kann mit Wasser oder neutralem, nicht färbenden wässrigen Glättmittel geglättet werden.

Die Funktionsfähigkeit von **RALMO®-CRYL-AIR 250** in der Fuge kann nur bei einwandfreier Verarbeitung in Abhängigkeit von der Fugendimensionierung gewährleistet werden. Das Einbringen des Dichtstoffes bei starken Temperaturschwankungen (Frühbeanspruchung der Dichtmasse) sollte vermieden werden.

RALMO®-CRYL-AIR 250 kann mit Handdruck- und Druckluftpistole verarbeitet werden. Klebebänder sofort nach dem Glätten entfernen.

Fugendimensionierung:

Mindestfugenquerschnitte:

10 x 10 mm 20 x 15 mm 30 x 15 mm
15 x 10 mm

Tiefe Fugen mit Rundschaum hinterfüllen oder gegebenenfalls mit Polyethylenfolie neutralisieren, um die erforderliche Dichtstoffdicke sicherzustellen und Dreiflächenhaftung zu vermeiden.

Lieferform:

Kartuschen á 310 ml (Karton = 20 Stk.)
Folienbeutel á 600 ml (Karton = 20 Stk.)

Lagerung:

Kühl und trocken lagern; vor Frost schützen!
Lagerzeit bei sachgemäßer Lagerung in ungeöffneten Original-Verpackungen 24 Monate.